

# ALTSTOFFSAMMELZENTREN IN KÄRNTEN

Schrittweise Öffnung ab **14. April 2020**

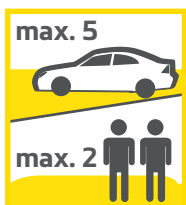
Unter Einhaltung nachstehender Rahmenbedingungen möglich:



**Anlieferung bis zu 2 m<sup>3</sup>**



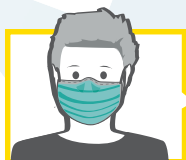
**Abfälle/Altstoffe vorsortieren**  
dadurch **rasche Abwicklung** im ASZ



**Kontrollierte Einfahrt**

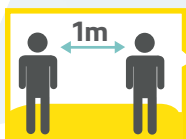
„Blockabfertigung“,

**max. 5 Fahrzeuge** gleichzeitig am Gelände;  
**max. 2 Personen je PKW** dürfen aussteigen



**Mund-Nasen-Schutz tragen**

**Eigene Maske** mitbringen und verwenden



**Mindestabstand 1m einhalten**

**IMMER und ÜBERALL**